

**STORMRÆD**

Alza.cz, a.s.

Jankovcova 1522/53, Praha 7 – Holešovice, 170 00

Vyrobeno v Číně / Vyrobené v: Čína / Manufactured in: China / Gyártja: Kína

Manufacturer / Výrobce / Výrobca / Gyártja :

Shiny Sports industry Co.,LTD No.1, JinLang road, ShengHe community,  
Nancheng District, Dongguan, Guangdong,China 523000

CE EN 1621-2:2014

CZ – EU Prohlášení o shodě / ke stažení na stránce produktu

SK – EU Vyhlásenie o zhode / k stiahnutiu na stránke produktu

EN – EU Declaration of conformity / download on the product page

HU – EU Aazonossági nyilatkozat / töltsse le a termékoldalon

**STORMRÆD**

**Back protector**

Thank you for choosing one of our protectors. Our protective equipment was designed and made to offer you the maximum possible safety when skiing or snowboarding. This brochure will give you important and useful instructions on how to use and look after your protectors.

#### WARNING

- All protective equipment has its limits. Read and follow all instructions carefully
- This equipment is exclusively intended for the following activities: Skiing and Snowboarding
- A protector is only able to safeguard the areas it covers. Please study the instructions explaining how to choose and put on your protective equipment correctly
- No protector can safeguard its user from every conceivable accident. Certain types of impact, even in low speed accidents, can result in serious or fatal injuries. Also, spinal injuries cannot be prevented in every situation.
- Please always act in a careful and defensive manner when skiing or snowboarding. Observe all safety regulations and make your contribution to accident prevention.
- To allow for a safe and environmentally friendly disposal, please contact your local disposal agency.
- The protective equipment must be checked before every use for potential damage to ensure that the protective properties of the product have not been compromised. If there are any signs of damage, the product will not provide the user with adequate protection. Stop using the protective equipment and replace the product immediately.
- Even without damage it is recommended not to use any protective equipment for more than 5 years. (see for production date)
- If there is any impact on the back protector during usage or not, destroy the product even the damages are not visible.

#### THE RIGHT SIZE

It is important to make the right choice of protector size to give you the best possible protection  
One size cannot fit all body dimensions (height and shape)  
Measure your waist and/or chest circumference in centimetres and select the recommended protector size to suit. Do not select a protector that is too big as interference with the helmet may occur, resulting in a dangerous riding condition.

Product Size	Body height (cm)	waist to shoulder length
XL	185-195	52-56
L	170-185	48-52
M	155-170	44-48
S	140-155	40-44
XS	125-140	36-40

EN-1621-2:2014



1 waist to shoulder length  
2 waist line

#### BACK PROTECTOR

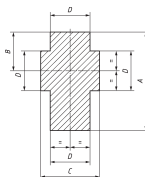
The purpose of a back protector is to reduce the action of forces on the user in the event of a fall.

The back protector can flex forwards and backwards, as excess stiffness might result in injuries beyond the protected parts of the body area (e.g. neck). Excessive bending or twisting of the back protector constitutes improper use, since the protector was not designed for this purpose. The manufacturer accepts no liability for damages caused because of subsequent injuries. Complaints or requests for replacements in respect of protectors that have been subjected to improper use will be rejected by the manufacturer.

The back protector offers no protection against twisting injuries or injuries caused by extreme movements. Spinal injuries will also not be prevented by the back protector. This protector is declared as free of any harmful substances.

#### USE AND POSITIONING OF THE PROTECTORS

The minimum temperature of the protectors must be at least 20°C when being used for winter sports activities. The protective device must not under any circumstances be stored in the open before use at low temperatures. The protector can only fulfill its protective function if it properly covers the part of the body that are to be protected. It is essential to ensure that the fastening system of the protective device is correctly fitted to the body. If the fastening system works by means of a Velcro-Type fastener, this must be checked before use. Wear and tear or soiling of the Velcro fastener can result in an inadequate retaining function.



Dimensions of minimum zone of protection for back protector

Dimensions in Figure 2

A	B	C	D	E	F
72 %	29 %	44 %	29 %	32 %	25 %

NOTE All dimensions refer to the waist to shoulder length (100 %) of the biggest user.

## Impact performance

Level 1: Mean value <18 kN. No single value exceeds >24 kN

Level 2: Mean value <9 kN. No single value exceeds >12 kN

The fastening system irrespective of type (whether strap, belt or elastic webbing) must be pulled tight to ensure a perfect fit but not so tight as to detract from the users comfort. For maximum protection we recommend that the protector is worn close to the body, underneath the clothing.

## CARE MAINTENANCE AND STORAGE

Clean the back protector as instructed using the wash and care symbols and always air dry away from any direct heat and light sources. Do not make any alterations, expose to extreme temperatures, petrochemicals, solvents nor their fumes, or treat in any manner that is not the intended use of the protector as this may significantly reduce the level of protection. When storing or transporting the protector always ensure that it is not placed underneath heavy items or is crushed or distorted in any way as this will significantly reduce the level of protection that the back protector provides. This product must not be disposed of in municipal waste. Please check local regulations regarding the disposal of your product.

Děkujeme, že jste si vybrali právě naše chrániče. Naše ochranné vybavení bylo navrženo, aby vám zajistilo co největší ochranu během lyžování či snowboardingu. Tato brožura vám poskytne důležité a užitečné instrukce, jak použít a pečovat o vaše chrániče.

## Varování

Všechno ochranné vybavení má své limity. Pozorně si přečtete a následujte tyto pokyny.

- Toto vybavení je výhradně určeno pro lyžování a snowboarding.
- Chránič je schopen chránit pouze části, které překrývá. Projděte si instrukce vysvětlující, jak správně nasadit chrániče.
- Žádný chránič není schopen svého nositele uchránit před kteroukoliv nehodou. Určité typy srážek, dokonce i ty v nízké rychlosti, mohou vyústit ve fatální zranění. Zranění páteře nemůže být předejito v každé situaci.
- Vždy lyžujte a snowboardujte defenzivním způsobem. Následujte všechny bezpečnostní pokyny a snažte se předejít nehodě všemi dostupnými způsoby.
- Pro bezpečnou a životnímu prostředí vhodnou likvidaci kontaktujte patřičné authority.
- Ochranné vybavení musí být zkontrolováno před každým použitím. Pokud jsou jakékoliv známky poškození, produkt nezajistí adekvátní ochranu. Přestaňte využívat produkt a okamžitě jej nahraďte.
- I přes to, že produkt nebyl poškozen, nedoporučuje se je používat déle než pět let.
- Pokud je jakákoliv známka dopadu na zadní straně chrániče, jak už během používání, tak mimo něj, zbavte se produktu, třebaže poškození není viditelné.

## Správná velikost

Je důležité, aby vám chránič padnul, pro zajištění maximální bezpečnosti. Jedna velikost nemůže padnout pro všechny postavy. Změřte obvod vašeho pasu a/nebo hrudníku v centimetrech a zvolte správnou velikost chrániče. Nevybírejte chránič, který je moc velký, jelikož může nastat nekompatibilita s helmou.

Velikost produktu	Výška (cm)	Délka od pasu k ramenům (cm)
XL	185-195	52-56
L	170-185	48-52
M	155-170	44-48
S	140-155	40-44
XS	125-140	36-40



- 1 Délka od pasu k ramenům
- 2 Obvod pasu

EN-1621-2:2014



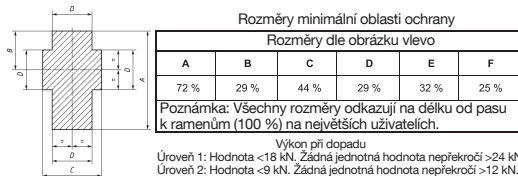
**Chránič zad**

Účel chrániče zad je snížit vliv sil na uživatele při pádu. Chránič zad může být ohnut dopředu i dozadu, neboť přílišná ztuhlost může vyústit v úrazy mimo chráněné části, například na krku. Přílišné ohýbání chrániče může vyústit v nefunkčnost, jelikož chránič zad nebyl navržen pro tento účel. Výrobce nepřijímá žádnou zodpovědnost za poškození způsobené poraněními. Stížnosti či požadavky na výměnu poté, co bylo s chráničem špatně zacházeno, budou výrobcem zamítnuty.

Chránič zad nenabízí žádnou ochranu proti zraněním způsobeným extrémními pohyby. Poraněním páteře není předcházeno nošením tohoto chrániče. Tento chránič neobsahuje žádné zdraví nebezpečné látky.

**Použití a pozicování chrániče**

Minimální teplota chrániče musí být aspoň 20 °C při používání během zimních sportovních aktivit. Ochranné zařízení nesmí být skladováno na otevřených prostranstvích před použitím v nízkých teplotách. Chránič může splňovat své ochranné funkce pouze tehdy, pokud plně překrývá chráněné části. Je důležité, aby upevňovací prvky správně držely na těle. Zadržný systém fungující na bázi suchého zipu musí být otevřený před použitím. Nošení, trhání a namáčení suchého zipu mohou vyústit v neadekvátní funkci.



Zadržné systémy jakéhokoliv typu musí být pořádně přitaheny tak, aby dokonale seděly, ovšem nositele neomezovaly. Pro maximální ochranu doporučujeme nošení chrániče blízko těla pod oblečením.

**Údržba a skladování**

Čistěte chránič v souladu se symboly na produktu a vždy produkt vysoušejte vzduchem mimo přímé teplo a světlo. Nijak produkt neupravujte ani nevystavujte extrémním teplotám, petrochemikáliím, rozpouštědlům či jejich výparům, jelikož to může narušit ochranné vlastnosti tohoto chrániče.

Při skladování či přepravování se ujistěte, že není umístěn pod těžkými předměty anebo není jinak ničen či přetvarován, jelikož to může narušit ochranné vlastnosti tohoto chrániče. Tento produkt musí být likvidován s komunálním odpadem. Seznamte se s místními regulacemi a předpisy ohledně likvidace tohoto produktu.

Všechna práva vyhrazena. © 2020 Alza.cz

Ďakujeme, že ste si vybrali práve naše chrániče. Naše ochranné vybavenie bolo navrhnuté tak, aby vám zabezpečilo čo najväčšiu ochranu počas lyžovania, či snowboardingu. Táto brožúra vám poskytne dôležité a užitočné inštrukcie ako používať a starať sa o vaše chrániče.

**Varovanie**

- Všetko ochranné vybavenie má svoje limity. Pozorne si prečítajte a riaďte sa týmito pokynmi.
  - Toto vybavenie je určené výhradne na lyžovanie a snowboarding.
  - Chránič je schopný chrániť len časti, ktoré prekryva. Prečítajte si inštrukcie vysvetľujúce ako si správne nasadiť chrániče.
  - Žiadny chránič nie je schopný svojho nositeľa ochrániť pred akoukoľvek nehodou. Určité typy zrážok, dokonca aj tie pri nízkej rýchlosti, môžu vyústiť do fatálnych zranení. Zraneniu chrbitce sa nedá predísť v každej situácii.
  - Vždy lyžujte a jazdite na snowboarde defenzívnym spôsobom. Dodržiavajte všetky bezpečnostné pokyny a snažte sa predísť nehode všetkými dostupnými spôsobmi.
  - Kvôli bezpečnej a pre životné prostredie vhodnej likvidácii kontaktujte patričnú autoritu.
  - Ochranné vybavenie musí byť pred každým použitím skontrolované. Ak existujú akékoľvek známky poškodenia, produkt nezaručí adekvátnu ochranu. Prestaňte produkt používať a okamžite ho nahraďte.
  - Aj napriek tomu, že produkt nebol poškodený, neodporúča sa používať ho dlhšie ako päť rokov.
  - Ak existuje akákoľvek známka dopadu na zadnej strane chrániča, či už počas používania, alebo mimo neho, zbavte sa produktu, hoci poškodenie nie je viditeľné.
- Správna veľkosť**
- Na zaručenie maximálnej bezpečnosti je dôležité, aby vám chránič sadol. Jedna veľkosť nemôže byť vhodná na všetky postavy. Zmerajte obvod vášho pásu a/alebo hrudníka v centimetroch a zvoľte si správnu veľkosť chrániča. Nevyberajte si chránič, ktorý je príliš veľký, pretože sa môže stať, že nebude kompatibilný s prilobou.

Veľkosť produktu	Výška (cm)	Dĺžka od pásu k ramenám (cm)
XL	185-195	52-56
L	170-185	48-52
M	155-170	44-48
S	140-155	40-44
XS	125-140	36-40

EN-1621-2:2014



- 1 Dĺžka od pásu k ramenám
- 2 Obvod pásu

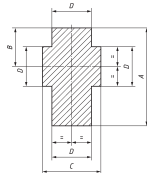
**Chránič chrbta**

Účelom chrániča chrbta je znížiť pri páde vplyv sil na používateľa. Chránič chrbta môže byť ohnutý dopredu aj dozadu, pretože prílišná tuhosť môže vyústiť do úrazov mimo chránenej časti, napríklad na krku. Prílišné ohýbanie chrániča môže vyústiť do nefunkčnosti, pretože chránič chrbta nebol navrhnutý na tento účel. Výrobca neprijíma žiadnu zodpovednosť za poškodenie spôsobené poraneniami. Sťažnosti či požiadavky na výmenu po tom, čo bolo s chráničom nesprávne zaobchádzané, budú výrobcom zamietnuté.

Chránič chrbta neponúka žiadnu ochranu proti zraneniam spôsobeným extrémnymi pohybmi. Poraneniu chrbtice nepredídete nosením tohoto chrániča. Tento chránič neobsahuje žiadne zdravie nebezpečné látky.

**Použitie a prípevnenie chrániča**

Pri používaní počas zimných športových aktivít musí byť minimálna teplota chrániča aspoň 20 °C. Pred použitím pri nízkych teplotách nesmie byť ochranné zariadenie skladované na otvorených priestranstvách. Chránič môže splňať svoje ochranné funkcie iba vtedy, ak celkom prekryva chránené časti. Je dôležité, aby upevňovacie prvky na tele správne držali. Zadržný systém fungujúci na báze suchého zipsu musí byť pred použitím otvorený. Nosenie, trhanie a namáčanie suchého zipsu môže vyústiť do neadekvátnej funkcie.



Rozmery minimálnej oblasti ochrany

Rozmery podľa obrázky vľavo

A	B	C	D	E	F
72 %	29 %	44 %	29 %	32 %	25 %

Poznámka: Všetky rozmery odkazujú na dĺžku od pásu k ramenám (100 %) na najväčších používateľoch.

Výkon pri dopade

Úroveň 1: Hodnota <18 kN. Žiadna jednotná hodnota neprekročí >24 kN  
 Úroveň 2: Hodnota <9 kN. Žiadna jednotná hodnota neprekročí >12 kN.

Zadržné systémy akéhokoľvek typu musí byť poriadne priatuhuté tak, aby dokonale sedeli, avšak nositeľa neobmedzovali. Na maximálnu ochranu odporúčame nosenie chrániča pod oblečením blízko tela.

**Údržba a skladovanie**

Čistite chránič v súlade so symbolmi na produkte a vždy produkt vysušajte v suchom mimo priame teplo a slnko. Nižko produkt neupravujte ani nevystavujte extrémnym teplotám, petrochemikáliám, rozpušťačom, alebo ich výparom, pretože to môže narušiť ochranné vlastnosti chrániča.

Pri skladovaní, či prepravovaní sa ubezpečte, že chránič nie je umiestnený pod ťažkými predmetmi, alebo nie je inak poškodzovaný, či vystavený riziku zmeny tvaru, pretože to môže narušiť jeho ochranné vlastnosti.

Tento produkt je potrebné likvidovať s komunálnym odpadom. Zoznámte sa s miestnymi pravidlami a predpismi ohľadne likvidácie tohoto produktu.

Všetky práva vyhradené. © 2020 Alza.cz

Köszönjük, hogy az egyik hátvédőnket választotta. Védőfelszerelésünket úgy terveztük és gyártottuk, hogy a lehető legnagyobb biztonságot nyújthassuk sielesnél vagy snowboardozásnál. Ez a brosúra fontos és hasznos utasításokat ad a védőeszközök használatához és gondozásához.

**FIGYELMEZTETÉS**

- 1) Minden védőfelszerelésnek megvannak a korlátai. Olvassa el figyelmesen az összes utasítást
- 2) Ez a felszerelés kizárólag a következő tevékenységekhez készült: sieles és snowboardozás
- 3) A védőeszköz csak az általa lefedett területeket tudja megvédeni. Kérjük, tanulmányozza az utasításokat, amelyek magyarázatot adnak a védőeszközök megfelelő kiválasztásához és viseléséhez
- 4) Egyetlen védőeszköz sem tudja megvédeni a felhasználót minden létező balesettől. Bizonyos típusú ütődések súlyos vagy halálos sérüléseket okozhatnak, még alacsony sebességű balesetek esetén is. Emellett a gerincsérülések sem lehet minden helyzetben elkerülni.
- 5) Sieles vagy snowboardozás során mindig óvatosan és defenzív módon járjon el. Vegye figyelembe az összes biztonsági előírást, és járuljon hozzá a balesetek megelőzéséhez.
- 6) A biztonságos és környezetbarát ártalmatlanítás érdekében kérjük, vegye fel a kapcsolatot a helyi hulladékkezelő ügynökséggel.
- 7) A védőfelszerelést minden használat előtt ellenőrizni kell a lehetséges károsodás szempontjából annak biztosítása érdekében, hogy a termék védő tulajdonságai ne kerüljenek veszélybe. Ha bármilyen sérülésre utaló jel mutatkozik, a termék nem biztosítja a felhasználó számára a megfelelő védelmet. Hagyja abba a védőfelszerelés használatát, és azonnal cserélje ki a terméket.
- 8) Javasoljuk, hogy még ha nem is károsodott, akkor se használja 5 évnél hosszabb ideig a védőeszközt. (ld. a gyártási dátumot)
- 9) Ha a használat során bármilyen káros hatást idéz elő a hátvédő, akkor semmisítse meg a terméket még akkor is, ha a károsodás nem látható.

**A MEGFELELŐ MÉRET**

Fontos, hogy jól válassza ki a védőeszköz méretét, hogy a lehető legjobb védelmet biztosítsa Önnek. Egy méret nem lehet megfelelő minden testméretnek (magasság és alak).

Mérje meg a derek és/vagy a mellkas kerületét centiméterben, és válassza ki az ehhez illeszkedő ajánlott méretet. Ne válasszon olyan védőeszközt, amely túl nagy, mert zavarhatja a sisakot, ami veszélyes vezetési körülményeket okozhat.

A termék mérete	Testmagasság (cm)	deréktől a vállig érő hosszúság
XL	185-195	52-56
L	170-185	48-52
M	155-170	44-48
S	140-155	40-44
XS	125-140	36-40



- 1 deréktől a vállig  
2 derékvonalon

EN-1621-2:2014

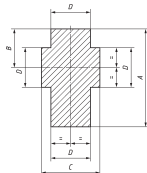


## HÁTVEDŐ

A háttvédő célja az, hogy esés esetén csökkenjen a viselőjére ható erők hatása. A háttvédő elhajolhat előre és hátra, mivel a túlzott merevség sérüléseket okozhat a test területének védett részein (pl. a nyakon) túl. A háttvédő túlzott elhajlása vagy elfordulása nem megfelelő használatnak minősül, mivel a védelmet nem erre a célra tervezték. A gyártó nem vállal felelősséget az ebből következő sérülések által okozott károkért. A nem megfelelő használatnak kitett védőeszközökre vonatkozó panaszokat vagy csere iránti kérelmeket a gyártó elutasítja. A háttvédő nem nyújt védelmet az elcsavarodás vagy a szélsőséges mozgások által okozott sérülések ellen. A gerinc sérüléseit a háttvédő sem fogja megakadályozni. Ezt a védőeszközt káros anyagoktól mentesnek nyilvánították.

## A VÉDŐESZKÖZÖK HASZNÁLATA ÉS POZÍCIONÁLÁSA

A védőeszközök hőmérsékletének legalább 20 °C-nak kell lennie, amikor téli sportok során használják. A védőeszközt semmilyen körülmények között nem szabad a szabadban tárolni alacsony hőmérsékleten való használat előtt. A védőeszköz csak akkor tudja ellátni védő funkcióját, ha megfelelően lefedi a test védendő részét. Alapvető fontosságú annak biztosítása, hogy a védőberendezés rögzítőrendszere megfelelően illeszkedjen a testhez. Ha a rögzítőrendszer tépőzáras rögzítivel működik, ezt használat előtt ellenőrizni kell. A tépőzáras rögzítőelem kopása vagy szennyeződése nem megfelelő rögzítő funkciót okozhat.



A háttvédő minimális védelmi zónájának dimenziói

Méretek a 2. ábrán

A	B	C	D	E	F
72 %	29 %	44 %	29 %	32 %	25 %

MEGJEGYZÉS Minden méret a legnagyobb felhasznált deréktől vállig mért hosszúságára utal (100%).

Útjelbesítmény

Szint: Középtérték < 18 kN. Egy érték sem haladja meg a > 24 kN-t  
Szint: Középtérték < 9 kN. Egy érték sem haladja meg a > 12 kN-t

A rögzítő rendszert, típusától függetlenül (legyen szíj, öv vagy rugalmas heveder) szorosan meg kell húzni, hogy tökéletes illeszkedést biztosítson, de nem annyira szorosan, hogy rontsa a felhasználó kényelmét. A maximális védelem érdekében azt javasoljuk, hogy a védőeszközt a test közelében, a ruházata alatt viselje.

## GONDOZÁS, KARBANTARTÁS ÉS TÁROLÁS

Tisztítsa a háttvédőt a mosási és gondozási szimbólumoknak megfelelően az utasítások szerint, és mindig szárítsa a közvetlen hő- és fényforrásoktól távol. Ne végezzen rajta semmilyen változtatást, ne tegye ki szélsőséges hőmérsékleteknek, petrokémiai anyagoknak, oldószereknek és gázoknak, és ne kezelje olyan módon, ami nem felel meg a védőeszköz rendeltetészerű használatának, mivel ez jelentősen csökkentheti a védelem szintjét. A védőeszköz tárolása vagy szállítása során mindig ügyeljen arra, hogy ne tegye nehéz tárgyak alá, semmilyen módon ne legyen összetörve vagy eltorzulva, mivel ez jelentősen csökkenti a háttvédő által biztosított védelem szintjét. Ezt a terméket nem szabad a kommunális hulladékba dobni. Kérjük, ellenőrizze a termék ártalmatlanítására vonatkozó helyi előírásokat.